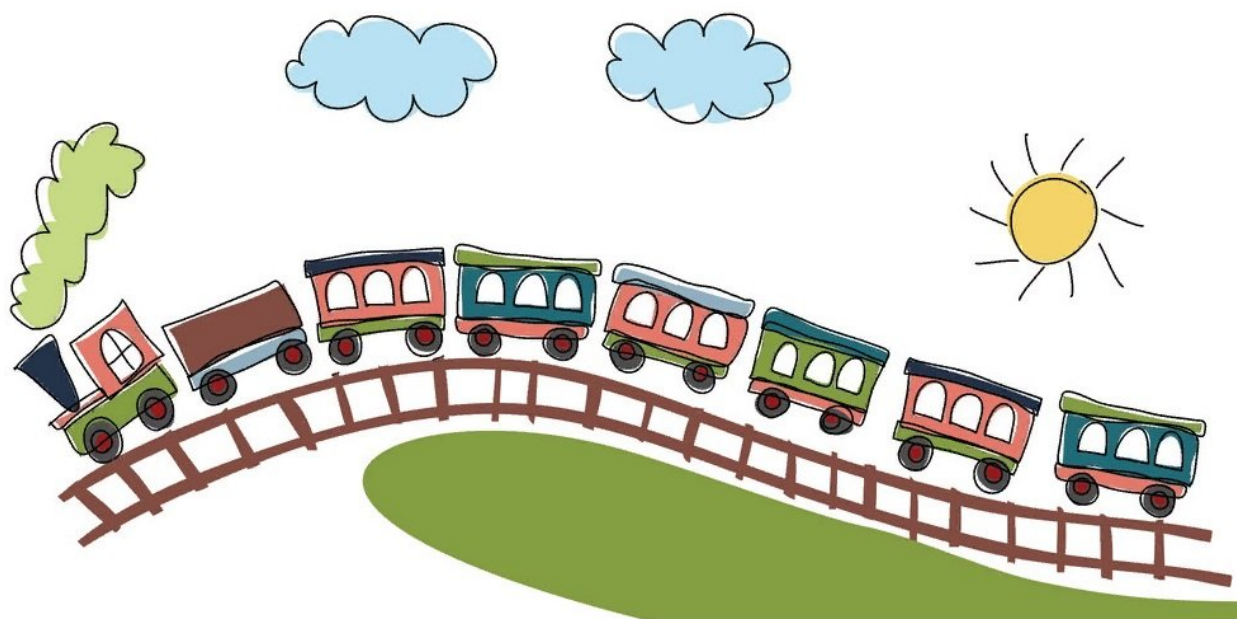


Муниципальное автономное дошкольное образовательное учреждение  
детский сад № 327

Фестиваль «Инженерные открытия в мире детства»  
Исследовательский проект  
«Железная дорога – прошлое, настоящее, будущее...»

# Словарь терминов



**Багаж** – вещи частного лица, которые провозятся по багажному тарифу.



**Билет** – официальный проездной документ.



**Вокзал** - здание или комплекс зданий, сооружений и устройств для обслуживания пассажиров.



**Пассажирский вагон** – предназначен для перевозки людей, из этих вагонов сформирована основная часть пассажирского вагонного парка.



**Купе** – тип пассажирского вагона, рассчитанный на 4-х пассажиров.



## Багажный вагон

- используется для перевозки крупногабаритных и превышающих норму веса вещей пассажиров.



Грузовой вагон – вагон для перевозки твердых грузов.



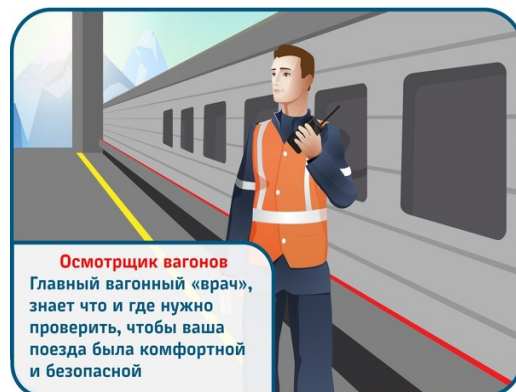
Железнодорожная станция - отдельный пункт, имеющий путевое развитие, позволяющее производить операции по приему, отправлению, скрещению, обгону поездов, обслуживанию пассажиров, приему, выдаче грузов, а при развитых путевых устройствах - маневровую работу по формированию (расформированию) железнодорожных составов и технические операции с поездами.



Машинист поезда - это специалист, управляющий электро-, грузовыми и пассажирскими поездами в паре с помощником. Основные требования – соблюдение маршрута и графика, правил движения и мер безопасности. Машинист должен быстро и четко реагировать, принимая выверенные решения, на экстренные ситуации, которые могут возникнуть.



**Осмотрщик вагонов** – это специалист, который занимается осмотром и контролем железнодорожных вагонов с целью обеспечения их безопасности, функциональности и соответствия стандартам и требованиям. Основной задачей осмотрщика вагонов является выявление потенциальных дефектов, повреждений, износа и других проблем, которые могут повлиять на безопасность и нормальное функционирование вагона в процессе движения по железной дороге.



**Поезд** - сформированный сцепленный состав вагонов с одним или несколькими локомотивами или моторными вагонами, а также локомотивы без вагонов, моторные вагоны и другие, отправляемые на перегон и имеющие установленные сигналы.



**Переезд** - это перекресток, где железнодорожная линия пересекает дорогу или путь.



**Платформа пассажирская** - благоустроенная площадка на станциях или остановочных пунктах отечественных железных дорог для удобного и безопасного прохода, накопления, посадки пассажиров в вагоны и их высадки.



## Проводник

— это железнодорожный служащий, сопровождающий пассажирский вагон в пути следования и обслуживающий пассажиров.



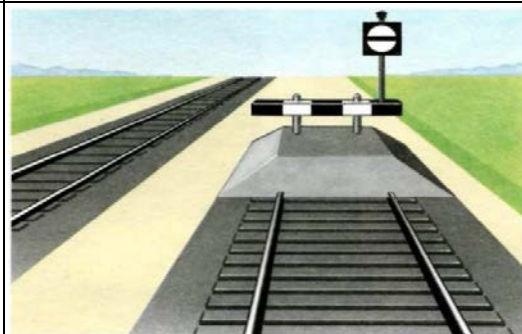
## Стрелка

- это устройство, которое устанавливается на путях, пересекающихся или разветвляющихся, и предназначено для разделения поездов на разные направления. Она состоит из основных элементов: железнодорожного рельса, зубчатого приспособления и механизма перевода стрелки.



## Тупик

— тоннель с одним или двумя станционными путями для оборота, отстоя и технического обслуживания подвижного состава на линии.



## Шпала

- деревянный, металлический или железобетонный брус (балка), укладываемый под рельсами для их прикрепления и передачи давления от подвижного состава на балласт.



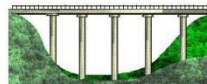
## Крытый вагон

- это тип грузового вагона, закрытый со всех сторон. Крытые вагоны предназначены на транспортировки тарноупакованных, штучных, сыпучих грузов, а также грузов требующих особых условий перевозки.



## Искусственные сооружения

- собирательное название сооружений, возводимых на пересечениях железных дорог с различными препятствиями (мосты, тоннели, дамбы и т.д.)



Виадук



Подпорная стена



Тоннель



Мост

Локомотив - силовое тяговое средство, относящееся к подвижному составу и предназначенное для передвижения по рельсовым путям поездов или отдельных вагонов. К локомотивам относятся электровозы, тепловозы, паровозы, газотурбовозы.



Паровоз - локомотив, имеющий котел и паровую машину, с помощью которых химическая энергия топлива преобразуется в механическую.



Электровоз - локомотив с электрическими тяговыми двигателями, получающими питание от энергосистемы через тяговые подстанции и контактную сеть.

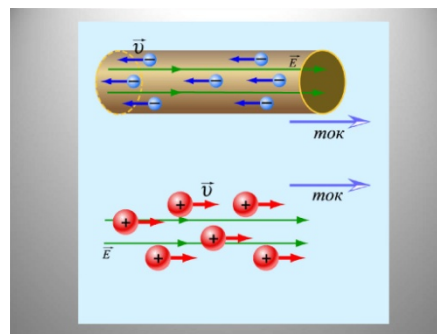


Платформы - предназначены для перевозки лесных, сыпучих, штучных и тарных грузов, не требующих защиты от атмосферных осадков.



## Электрический ток

- упорядоченное направленное движения электрически заряженных частиц или заряженных микроскопических тел.



Электропоезд - разновидность моторвагонного подвижного состава, получающего энергию от внешней электрической сети или от собственной аккумуляторной батареи.



## Поезд на магнитной подушке (маглев)

- вид рельсового транспорта,двигающийся при помощи силы искусственно созданного магнитного поля. Название произошло от слияния слов магнитная левитация. Идея разработки поезда на магнитных подушках принадлежит немецким изобретателям начала двадцатого века. Однако воплотить проект в жизнь удалось лишь в 1971 году в ФРГ.



Цистерны - грузовые вагоны, кузовом которых является металлический цилиндрический резервуар. Для перевозки наливных грузов.



